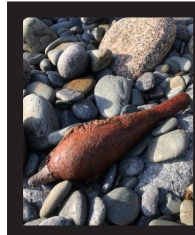
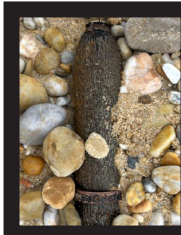
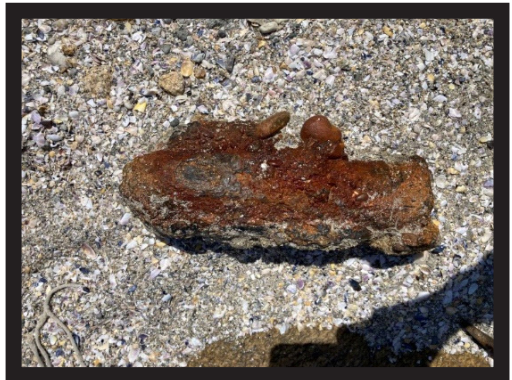




# UNE MUNITION EST DÉCOUVERTE SUR LE RIVAGE OU EN MER.

## QUE FAIRE?



# JE DECOUVRE UNE MUNITION SUR LE RIVAGE QUE FAIRE ?



## JE VOIS UNE MUNITION JE NE LA TOUCHE PAS



JE FAIS DES PHOTOS SOUS DIFFÉRENTS POINTS DE VUE AVEC UN GABARIT.  
(COUTEAU, TÉLÉPHONE OU AUTRE POSÉ À COTÉ POUR AVOIR UNE IDÉE DE LA TAILLE)

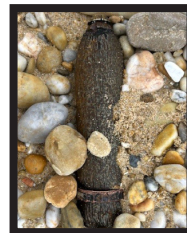
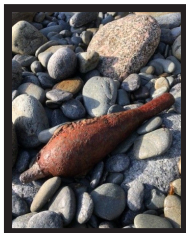
JE PRENDS LES DIMENSIONS LONGUEUR, LARGEUR SI POSSIBLE.

JE REGARDE S'IL Y A DES MARQUAGES ET COULEURS APPARENTES SUR L'ENGIN.

JE PRÉCISE LE LIEU DE DÉCOUVERTE : NOM DE LA COMMUNE, PLAGE DU SITE.  
(POINT GPS DE LA MUNITION PRÉCIS, PRIS SUR GOOGLE MAP PAR EXEMPLE)

JE BALISE L'ENGIN. (PIQUETS, BARRIÈRES, ETC...)

J'APPELLE ENSUITE LE COM BREST 02 98 22 05 36  
(JE TRANSMETS LES COORDONNÉS DU DÉCOUVEREUR)



# JE DECOUVRE UNE MUNITION EN MER

## JE VOIS UNE MUNITION JE NE LA TOUCHE PAS

### EN BATEAU

JE STOPPE MON BATEAU  
SI LA MUNITION GLISSE ET TOMBE À L'EAU,  
JE FAIS UN MARK/MOB IMMÉDIAT, POUR ÊTRE  
LE PLUS PRÉCIS POSSIBLE SUR MON GPS

JE FAIS DES PHOTOS SOUS DIFFÉRENTS POINTS  
DE VUE AVEC UN GABARIT

JE PRENDS LES DIMENSIONS LONGUEUR, LARGEUR  
JE REGARDE S'IL Y A DES MARQUAGES  
ET COULEURS APPARENTES SUR L'ENGIN

### EN PLONGÉE

SI POSSIBLE JE FAIS DES PHOTOS SOUS  
DIFFÉRENTS POINTS DE VUE AVEC UN  
GABARIT (COUTEAU, OU AUTRE, POSÉ  
À COTÉ POUR AVOIR UNE IDÉE DE LA TAILLE)

JE REGARDE S'IL Y A DES MARQUAGES  
ET COULEURS APPARENTES SUR L'ENGIN

JE RELÈVE LA POSITION GPS DE LA MUNITION  
(MARK/MOB).

JE RENDS COMPTE ENSUITE AU SÉMAPHORE  
LE PLUS PROCHE SUR VHF16  
OU PAR TÉLÉPHONE AU 196.